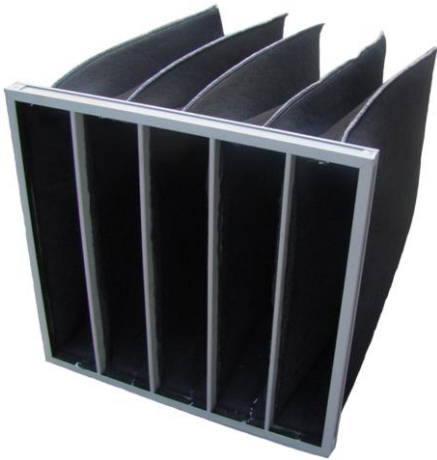


Filtro bolsa de carbón activado

Estructura:



Marco	Medio filtrante	Empaquetadura
Aluminio / Acero galvanizado / Plástico	Fibra sintética multicapa combinada con granulos de carbón activado	Aluminio / Acero galvanizado / Plástico

Características:

- Gran capacidad de absorción del polvo del aire, olores y otros contaminantes orgánicos
- Ampliamente utilizado en varios sistemas de ventilación

Datos Técnicos:

- G4~F8 EN799; MERV6~15 (ASHRAE 52.2-2012)
- Flujo de aire máximo: 125 % del flujo de aire nominal
- Caída de presión al: (recomendado) 400~450Pa (M6-F8)
- Estabilidad térmica: 60 C
- Humedad: 80%

Aplicación:

Como prefiltros para sistemas de aire acondicionado en edificios comerciales, hospitales, aeropuertos, etc. Puede absorber sustancias olorosas como benceno, formaldehído, amoníaco y CO₂.

Datos de Muestra:

Ancho*Alto* Prof. (mm)	Clase de Filtro	Eficiencia	Absorción de benceno	Area de Filtro (m ²)	Flujo de Aire (CMH)	Caída de Presión Inicial (Pa)
592*592*535	M6	60%-80%	≥220 mg/g	6.20	3400	120
287*592*535	M6	60%-80%	≥220 mg/g	3.10	1700	120
592*592*535	F7	80%-90%	≥200 mg/g	6.20	3400	140
287*592*535	F7	80%-90%	≥200 mg/g	3.10	1700	140
592*592*535	F8	90%-95%	≥180 mg/g	6.20	3400	160
287*592*535	F8	90%-95%	≥180 mg/g	3.10	1700	160